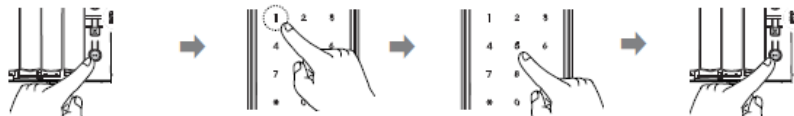


# YDR4110 instrukcja skrócona

## 1 Rejestracja kodu



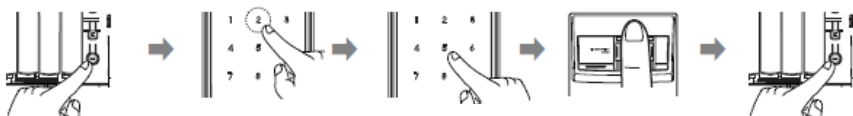
Zdejmij pokrywę baterii i naciśnij przycisk „I”

Wprowadź nr 1 na klawiaturze

Wprowadź swój kod (4 – 12 cyfr)

Naciśnij przycisk „I” i załóż pokrywę baterii

## 5 Rejestracja odcisków palca



Zdejmij pokrywę baterii i naciśnij przycisk „I”

Wprowadź nr 2 na klawiaturze

Wprowadź swój kod i następnie wprowadź „#” na klawiaturze

Przeciągnij palcem przez czytnik 3 razy z rzędu aby zarejestrować swój odcisk palca

Naciśnij przycisk „I” i załóż pokrywę baterii

## 3 Zamykanie drzwi z zewnątrz

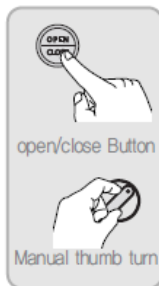
1. Czujnik stanu drzwi określi jeśli drzwi zostaną zamknięte i zamknie drzwi w ciągu 5 sekund TRYB AUTOMATYCZNY
2. Dotknij panela całą dłonią

## 4 Otwieranie drzwi z zewnątrz

1. Przeciągnij zarejestrowanym odciskiem palca przez czytnik lub
2. Obudź panel dotykając całą dłonią, wprowadź swój kod i ponownie dotknij panel całą dłonią

## 5 Otwierania zamykanie z wewnątrz

1. Naciśnij przycisk „Open/Close” lub
2. Przekręć gałkę

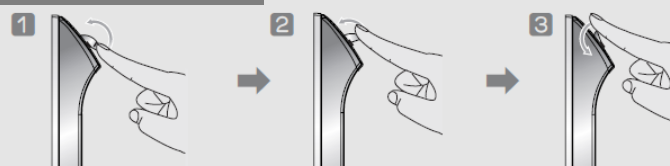


## 6 Tryb Auto lub Manual

1. Auto – przycisk zwolniony rygiel wysuwa się automatycznie w ciągu 5 sek od zamknięcia drzwi
2. Manual – przycisk wciśnięty rygiel nie będzie się wysuwał samoczynnie



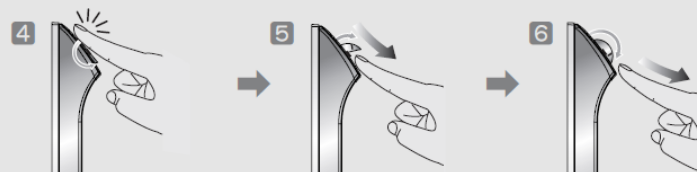
## Czytnik linii papilarnych



Przyłóż palec do czytnika

Przesuń palec w górę w celu otwarcia pokrywy

Całkowicie otwórz pokrywę



Jeśli pokrywca zostanie całkowicie otwarta zapali się lampka

Przeciągnij powoli palcem przez czytnik w dół

Odłóż palec dopiero po całkowitym zamknięciu pokrywy

## Uwaga

Możesz zarejestrować do 20 odcisków palca  
Skaner linii papilarnych może nie odczytać odcisków palca zanieczyszczonych lub mokrych  
Bądź pewien że najpierw zarejestrowałeś hasło na wypadek gdyby nie powiodła się rejestracja odcisków palca  
**Zawsze ustawiaj kod lub odciski palca przy otwartych drzwiach**